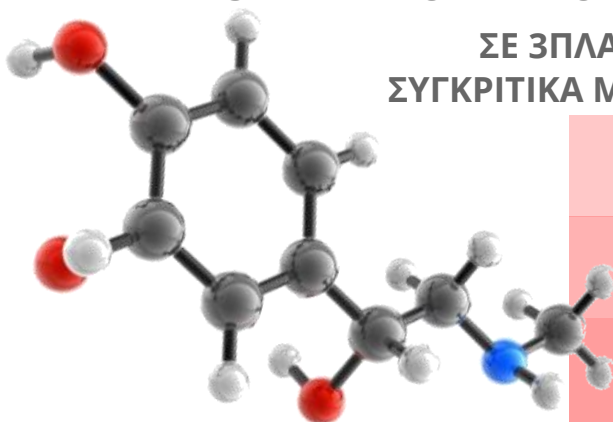


SUPER D.A.L.

ΥΠΕΡ ΠΥΚΝΑ ΜΟΡΙΑΚΑ ΥΓΡΑ

ΜΕ ΤΑ 3 ΚΥΡΙΑ ΑΝΟΡΓΑΝΑ ΘΡΕΠΤΙΚΑ ΣΤΟΙΧΕΙΑ ΑΖΩΤΟ, ΦΩΣΦΟΡΟ, ΚΑΛΙΟ,
ΣΕ 3ΠΛΑΣΙΕΣ ΠΕΡΙΕΚΤΙΚΟΤΗΤΕΣ
ΣΥΓΚΡΙΤΙΚΑ ΜΕ ΤΑ ΑΝΤΑΓΩΝΙΣΤΙΚΑ ΤΟΥΣ.



SUPER ΑΖΩΤΟ 45% N

Για γρήγορη ανάπτυξη.

ΠΟΛΥΦΩΣΦΟΡΙΚΟ N 15% N - 36% P₂O₅
Για την περίοδο άνθισης, καρπόδεσης και κατά τη μεταφύτευση.

SUPER PhosKa 26% P₂O₅ - 34% K₂O
Κατά την περίοδο της καρποφορίας.

SUPER P 28% P₂O₅

Για την περίοδο άνθισης και κατά τη μεταφύτευση.

SUPER K 44% K₂O

Κατά την περίοδο της καρπόδεσης.

ΠΟΛΥΦΩΣΦΟΡΙΚΟ N 11% N - 37% P₂O₅

Κατά την περίοδο άνθισης και καρπόδεσης.

SUPER N+P+K 30-9-11

SUPER N+P+K 30-15-5

SUPER N+P+K 8-35-11

SUPER N+P+K 17-20-17

SUPER N+P+K 18-16-20

SUPER N+P+K 15-18-21

SUPER N+P+K 9-21-27

SUPER N+P+K 7-21-28

SUPER N+P+K 5-23-30



ΔΕΝ ΕΠΙΒΑΡΥΝΟΥΝ ΤΟ ΕΔΑΦΟΣ ΜΕ ΑΛΑΤΑ

ΔΕΝ ΕΙΝΑΙ ΔΙΑΛΥΜΑΤΑ ΑΛΑΤΩΝ

ΕΙΝΑΙ ΠΥΚΝΑ ΜΟΡΙΑΚΑ ΥΓΡΑ ΑΠΟΛΥΤΑ ΑΦΟΜΟΙΩΣΙΜΑ

ΤΑΥΤΟΤΗΤΑ

Τα **SUPER D.A.L.** είναι **Υπέρ Πυκνά Υγρά λιπάσματα**, που περιέχουν από 1 έως 3 από τα βασικά φυτοθρεπτικά στοιχεία (Αζωτο (N), Φώσφορο (P), Κάλιο (K)) σε 3πλάσιες περιεκτικότητες συγκριτικά με τα ανταγωνιστικά τους, σε μια μεγάλη ποικιλία τύπων που καλύπτουν αποτελεσματικά όλες τις ανάγκες των φυτών, ανάλογα με το στάδιο ανάπτυξής τους.

Τα προϊόντα **SUPER D.A.L.** περιέχουν σε υψηλές συγκεντρώσεις 1 από τα κύρια θρεπτικά στοιχεία (N ή P ή K), 2 από τα κύρια θρεπτικά στοιχεία (N+P ή P+K), ή και τα 3 κύρια θρεπτικά στοιχεία (N+P+K).

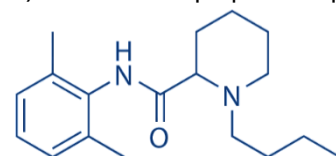
Τα **SUPER D.A.L. δρουν φυτοθρεπτικά** με ένα μοναδικό τρόπο εφοδιάζοντας τα φυτά με τα στοιχεία εκείνα που απαιτούνται κατά τη διάρκεια όλης της καλλιεργητικής περιόδου, βάση της φυσιολογίας, της εκλεκτικότητας και των θρεπτικών αναγκών του φυτού.

Το άζωτο των **SUPER D.A.L.** είναι σε μορφή **3N** (περιέχονται και οι **3 μορφές** του αζώτου -Νιτρική, Αμμωνιακή, Οργανική), γεγονός που καθιστά μοναδικό τον τρόπο δράσης των **SUPER D.A.L.**

Τα φυτά **προσλαμβάνοντας τα ιόντα του αζώτου** -που ως γνωστόν έχουν μια εξαιρετικά υψηλή κινητικότητα- προσλαμβάνουν **συγχρόνως και τα άλλα θρεπτικά ιόντα** του λιπάσματος (ιόντα Φωσφόρου, Καλίου, Μαγνησίου, Ασβεστίου, κ.λπ.). Ο καλλιεργητής βασιζόμενος στην ιδιότητα αυτή των **SUPER D.A.L.**, μπορεί απλά να επιλέγει για κάθε στάδιο ανάπτυξης του φυτού την ιδανική σύνθεση του **SUPER D.A.L.**, που απαιτεί η καλλιέργεια. Με τον τρόπο αυτό, προσφέρεται στο φυτό το ιδανικό τροφικό σκεύασμα το οποίο συγχρόνως **προσλαμβάνεται και αφομοιώνεται** από αυτό, **σε απόλυτο βαθμό**. Αποτέλεσμα των παραπάνω είναι οι **σχεδόν μηδενικές υπολειμματικότητες θρεπτικών και αλάτων στο έδαφος**.

Με τα **SUPER D.A.L.**, δίδουμε στα φυτά απλά, **οικονομικά και με ασφάλεια**, τα θρεπτικά στοιχεία που τους χρειάζονται σε κάθε φάση της καλλιέργειας εξασφαλίζοντας το άριστο αποτέλεσμα.

- ✓ Προσφέρουν στην καλλιέργεια **αφομοιώσιμο Άζωτο, Φώσφορο, Κάλιο**.
- ✓ **Προλαμβάνουν τροφοπενίες** Αζώτου, Φωσφόρου, Καλίου και **καταστέλλουν ήδη υπάρχουσες**.
- ✓ Είναι **προϊόντα χημικής αντίδρασης** και **όχι διαλύματα αλάτων** όπως τα ανταγωνιστικά υγρά ανόργανα λιπάσματα της διεθνούς αγοράς.
- ✓ Είναι **υπερ συμπυκνωμένα** και προσφέρουν **3πλάσιες λιπαντικές μονάδες** σε σύγκριση με τα ανταγωνιστικά υγρά και υδατοδιαλυτά κρυσταλλικά λιπάσματα.
- ✓ **Δρουν και διαφυλλικά** διεισδύοντας στον οργανισμό από το φύλλο και **επιτυγχάνουν το επιθυμητό αποτέλεσμα μέσα σε 6 ώρες**.
- ✓ **Δε δημιουργούν κινδύνους** στον καλλιεργητή και τον εξοπλισμό του,
- ✓ **Δε συνεργούν στη συσσώρευση αλάτων και βαρέων μετάλλων** στο έδαφος.
- ✓ Είναι **φιλικά στο έδαφος, στο περιβάλλον και στο χρήστη**.
- ✓ **Δεν έχουν αρνητικές επιπτώσεις** στην **ποιότητα του εδάφους**, καθώς δεν καταστρέφουν την μικροπανίδα και μικροχλωρίδα του.
- ✓ **Δεν δημιουργούν τοξικά πεδία**.
- ✓ **Εφαρμόζονται απλά, γρήγορα και οικονομικά**.



ΕΦΑΡΜΟΓΕΣ

Τα **SUPER D.A.L.** εφαρμόζονται με ψεκάσμο στο φύλλο αλλά και με όλους τους γνωστούς και πρόσφορους τρόπους στο έδαφος (έγχυση, στάγδην, κ.λπ.).

Διαφυλλικά ψεκάζοντας τη φυλλική επιφάνεια του φυτού με το κατάλληλό κατά περίπτωση προϊόν.

Ποσότητα εφαρμογής: **0,2-0,6** λίτρα προϊόντος/100 λίτρα νερό. Οι διαφυλλικές εφαρμογές να γίνονται κατά τις δροσερές ώρες της ημέρας (πολύ πρωί ή αργά το απόγευμα).

Υδρολίπανση (στο νερό του ποτίσματος με ριζοπότισμα ή μέσα στο λιπαντήρα), επιλέγοντας το κατάλληλο κατά περίπτωση προϊόν.

Ποσότητα εφαρμογής: **1-5** λίτρα/στρέμμα. Οι εφαρμογές επαναλαμβάνονται ανά 7-14 ημέρες σε όλη τη διάρκεια της καλλιεργητικής περιόδου (εκτός εάν υπάρχει ειδικό πρόγραμμα λίπανσης με ειδικές εφαρμογές).

ΣΥΝΔΥΑΣΤΙΚΟΤΗΤΑ ΜΕ ΑΛΛΑ ΠΡΟΪΟΝΤΑ

Τα προϊόντα αυτά έχουν **μεγάλη συνδυαστικότητα** με όλα σχεδόν τα γεωργικά φάρμακα, αυξάνοντας την αποτελεσματικότητά τους λόγω της υψηλής διασυστηματικότητάς τους. Μπορεί δηλαδή ταυτόχρονα με τις επεμβάσεις φυτοπροστασίας να γίνεται και η διαφυλλική λίπανση.

